

# PLÉNIÈRE DE LA PLATEFORME DES ASSOCIATIONS D'AÎNÉS DE GENÈVE

24 juin 2019

Mme Muriel Delacquis et M. Fabrice Léocadie pour PG

1

## Extrait d'une des missions de Palliative Genève

- Favoriser l'accès aux soins palliatifs pour toutes les personnes qui en ont besoin quelque soit leur lieu de vie et leur âge, **en faisant connaître les ressources existantes dans le canton**



<https://www.palliativegeneve.ch/a-propos-de-nous>

2

1. Définition soins palliatifs
2. Plan national et cantonal et enjeux futurs
3. Glossaire (mots du soins palliatifs)- e-mail 29 mai 19
4. Soins palliatifs sur le canton de Genève
5. Limites des soins palliatifs à domicile

3

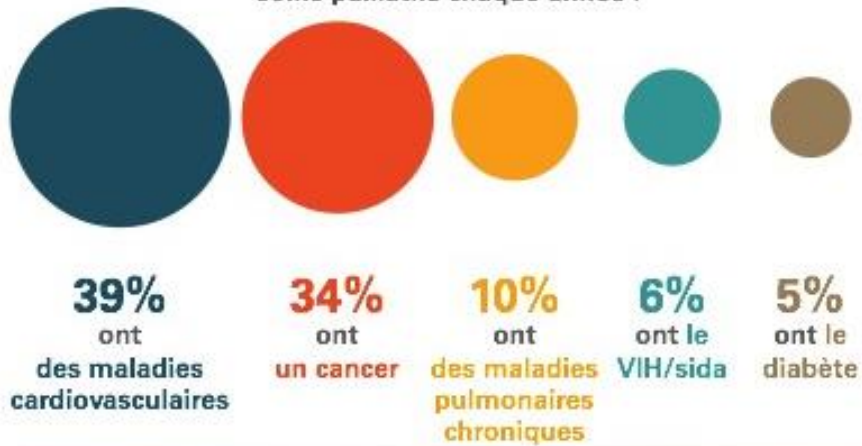
## Définition soins palliatifs (SP)

«Les SP soutiennent la **qualité de vie** des patients et de leurs proches dans les situations sans possibilité de guérison complète, pouvant menacer la vie. Ils comprennent toutes les mesures de **soins**, de **soutien psychologique, social et spirituel** utiles pour prévenir et **soulager les symptômes ainsi que les souffrances**. Ils encouragent le patient à **faire des choix afin d'anticiper les questions complexes** liées à la fin de vie.»

4

## QUI EN A BESOIN ?

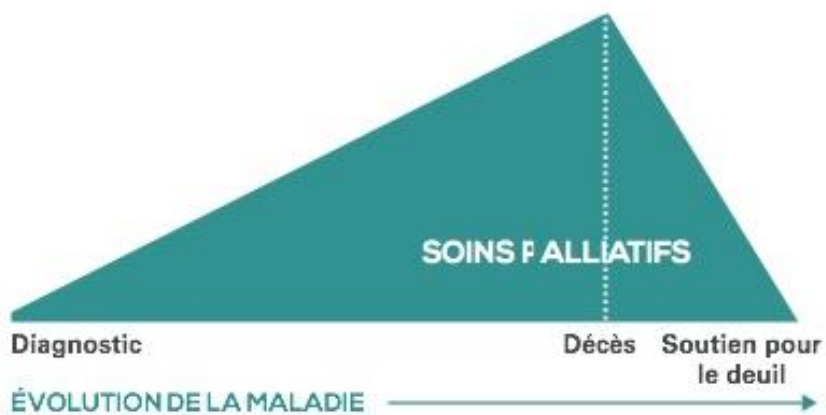
Sur les **40 millions** de personnes ayant besoin de soins palliatifs chaque année :



OMS, Aide-mémoire N°402, Juillet 2015

5

## QUAND SONT-ILS NÉCESSAIRES ?



OMS, Aide-mémoire N°402, Juillet 2015

6

## Les SP en Suisse en quelques chiffres

	2012	2032
<b>Nombre total de décès en Suisse</b>	<b>60'000</b>	<b>80'000</b>
<b>Total des patients en soins palliatifs (estimation : deux tiers)</b>	<b>40'000</b>	<b>53'000</b>
dont patients en soins palliatifs de premier recours (estimation : 80 %)	32'000	42'000
Patients en soins palliatifs avec soins palliatifs spécialisés (estimation : 20 %)	8'000	11'000

Tab. 1 : Nombre de patients en soins palliatifs en Suisse en 2012 et 2032 (estimation)

Dans un contexte de revendication d'un renforcement des soins médicaux intégrés de la population et de réduction des coûts de la santé, la promotion des soins palliatifs est conforme à l'orientation stratégique de la politique de santé de la Confédération et des cantons.

[https://www.palliative.ch/fileadmin/user\\_upload/palliative/publikum/2\\_PalliativeCare/Strategie\\_nationale\\_soins\\_palliatifs\\_fr.pdf](https://www.palliative.ch/fileadmin/user_upload/palliative/publikum/2_PalliativeCare/Strategie_nationale_soins_palliatifs_fr.pdf)

7

## Stratégie nationale en matière de SP de 2010 à 2012 et de 2013 à 2015

### Objectif Principal :

« **La Confédération et les cantons intègrent ensemble, avec les acteurs principaux, les SP dans le domaine de la santé et dans d'autres domaines (social, ...).**

**En Suisse, les personnes gravement malades et mourantes bénéficient ainsi de SP adaptés à leurs besoins et d'une amélioration de la QDV. »**

Et aussi :

- Financement des SP
- Création d'une Plateforme de recherche en SP : [www.plateforme-soinspalliatifs.ch](http://www.plateforme-soinspalliatifs.ch)

8

Développement des projets dans 6 domaines :

- **Soins** : améliorer l'accès aux SP, promouvoir la QDV, continuité des soins
- **Information** : Le public et professionnels des offres et ressources
- **Formation**
- **Proches-aidants**
- **Recherche**
- **Mise en œuvre de la stratégie nationale**

**2019-2022** : nouveau plan cantonal de SP en cours de validation.

9

## Les différentes formations selon le bénéficiaire de soins palliatifs

Tiré de : [www.ge.ch/document/programme-cantonal-genevois-developpement-soins-palliatifs-2012-2014/telecharger](http://www.ge.ch/document/programme-cantonal-genevois-developpement-soins-palliatifs-2012-2014/telecharger)

Les recommandations de palliative ch prévoient ainsi les trois niveaux de formation suivants:

Niveaux de formation	Public	Durée
<b>Sensibilisation</b>		
A1	Personnes qui sont confrontées occasionnellement, dans le cadre de leur activité professionnelle, à des personnes atteintes de maladies chroniques ou avec des situations aiguës de personnes en fin de vie.	3 jours
A2	Professionnels de la santé qui suivent et accompagnent parfois des personnes en situation palliative et leurs proches.	5 jours
<b>Approfondissement</b>		
B1	Professionnels de la santé qui sont souvent confrontés à des situations palliatives ou dont les situations palliatives font partie du travail quotidien.	10 jours
B2	Professionnels de la santé dont le travail quotidien consiste essentiellement dans la prise en charge de situations palliatives (établissements de soins palliatifs, unités de lits palliatifs, équipes mobiles intra ou extra hospitalières) ou personnes qui officient comme personnes ressources pour les professionnels d'autres domaines.	280 heures
<b>Spécialisation</b>		
C	Professionnels de la santé et experts actifs dans le domaine de la prise en charge hautement spécialisée.	Mas1800 MSc <sup>2</sup> 2700

Source : [www.palliative.ch](http://www.palliative.ch)

10

## Glossaire des soins palliatifs

Tiré de : [www.palliative.ch/fr/soins-palliatifs/glossaire/](http://www.palliative.ch/fr/soins-palliatifs/glossaire/)

- Assistance au suicide
- Bénévoles
- Consultation en soins palliatifs (à l'hôpital)
- Derniers moments (phase finale)
- End of Life Care (soins de fin de vie)
- Equipe mobile de soins palliatifs (ambulatoire)
- Equipe pluridisciplinaire
- Euthanasie active
- Euthanasie passive
- Home Care
- Maison de soins palliatifs
- Opiacés
- Patients palliatifs
- Phase terminale
- Sédation
- Service d'aide à domicile
- Thérapie de soutien
- Unité de soins palliatifs

12

## SP : réseau genevois

Les soins palliatifs reposent sur l'interdisciplinarité

L'identification des membres du réseau se décline en 5 chapitres :

- Aides et services sociaux
- Associations et bénévoles
- Soutien pour les enfants
- Soutien spirituel : *Le soutien spirituel aide à donner du sens et garder de l'espoir, de la motivation. Se sentir exister.*
- Soutien dans le deuil

Les soins palliatifs sont proposés à domicile, en EMS, à l'hôpital, en maison de SP.

<https://www.palliativegeneve.ch/reseau-genevois>

13

## Quelles seraient les limites d'un accompagnement avec des SP à domicile?

### Les SP à domicile

Séquence vidéo de T.9'27'' à 14'50''

[https://www.youtube.com/watch?v=gV\\_Ga6wZOuc](https://www.youtube.com/watch?v=gV_Ga6wZOuc)

14



15